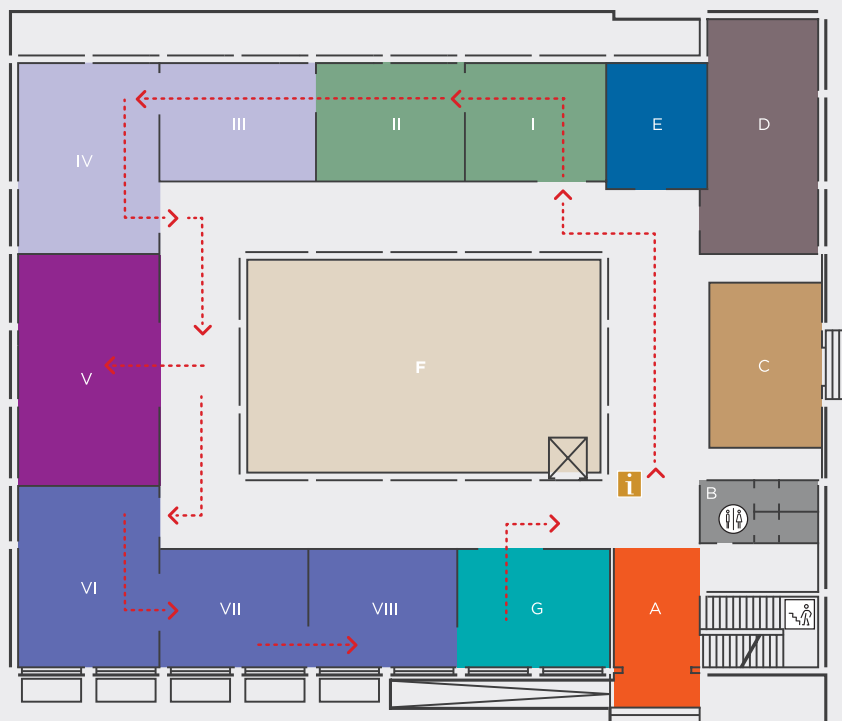


PIANO TERRA


Sezione Archeologica


Percorso espositivo dalla
Preistoria alla Tarda Età romana



i INFO

--- PERCORSO INTERNO

 SCALE

 SERVIZI

- A** INGRESSO
- B** SERVIZI
- C** MOSAICO
- D** BIBLIOTECA
ARCHEOLOGICA
UFFICIO
- E** UFFICIO
- F** CORTILE
- G** AREA DIDATTICA
- I - II** PREISTORIA
- III - IV** PROTOSTORIA
- V** ETÀ SANNITICA
- VI - VIII** ETÀ ROMANA